

Informações sobre a extensão sugerida

1

Nome(s) do(s) estendedor(es):

Horário aproximado da construção da extensão: 14:50 → 15:50

Descrição breve da extensão:

- extensões pl mudanças na interface.
- extensão pl aumentar funcionalidade (próxima folha)

O uso da extensão pressupõe a participação de outros usuários?

não

Outros usuários poderiam se beneficiar da extensão (mesmo que ela seja de uso individual)? Você a compartilharia? Acha que ela seria bem recebida?

Sim

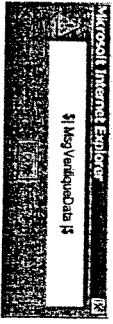
acho que algumas extensões não seriam bem-recebidas (pois não o foram por mim também)

Material para construção da extensão

O material em anexo apresenta algumas representações do sistema de empréstimos. Ele está sendo fornecido para ajudar a construção da extensão. Manipule-o como desejar: troque folhas de ordem, rabisque, recorte e cole, etc., ou até mesmo deixe-o de lado e use folhas em branco.

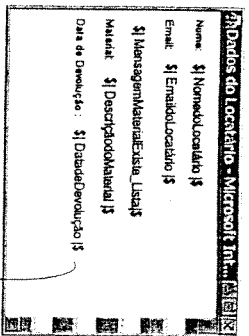
Atividade: Empréstimo

Interface: Verificação de Data



Atividade: Empréstimo

Interface: Dados do Locatário

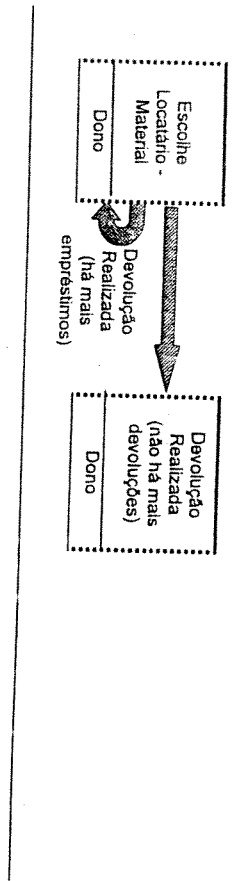


02

se data-corrente > data-devolucao
então : enviar mensagem ^{diária} cobrando.

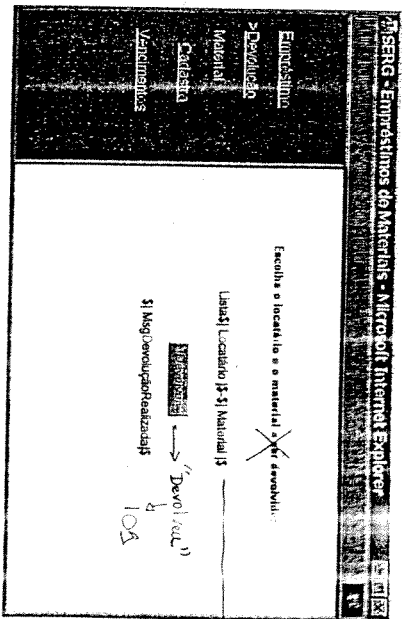
Rede de Interfaces

Atividade: Devolução



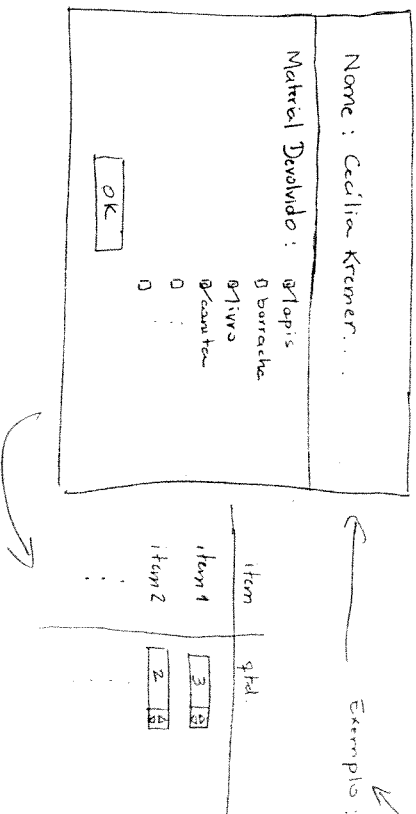
Atividade: Devolução

Interface: Escolhe Locatário-Material



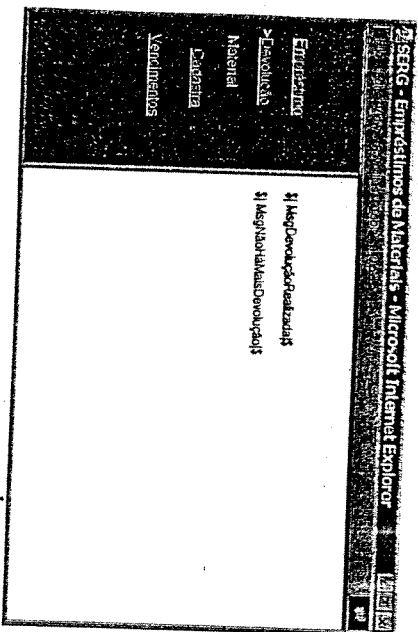
gabri
 → no cabeçalho tem esta c/ os materiais emprestados, onde o usuário devolve ticks nos itens devolvidos

As primeiras extensões que me ocorreram estão novas relacionadas à mudanças simples na interface (mudança de título em botões, mensagens etc). 14:50



Atividade: Devolução

Interface: Devolução Realizada (não há mais devoluções)

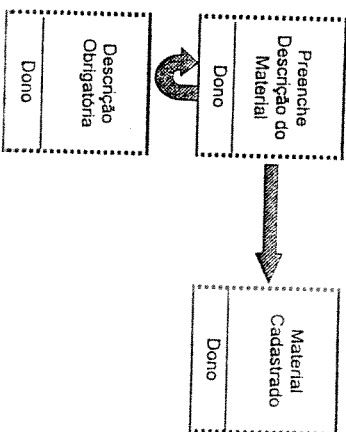


113

de gerar avisos ao empréstimo,
envia email p/ o locatário
avisando o material que foi devolvido.

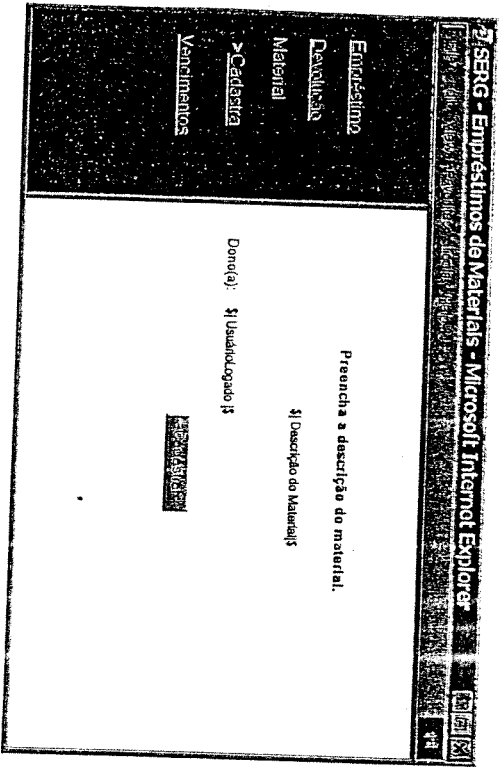
Rode de Interfaces

Atividade: Cadastro de Material

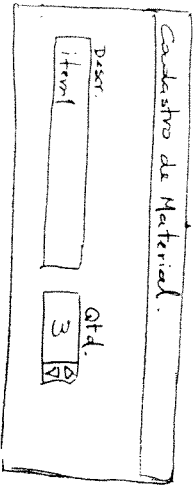


Atividade: Cadastro de Material

Interface: Preenche Descrição do Material

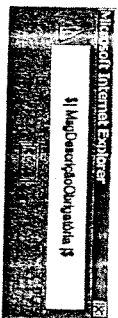


100
possibilidade de cadastrar quantidade
para cada item



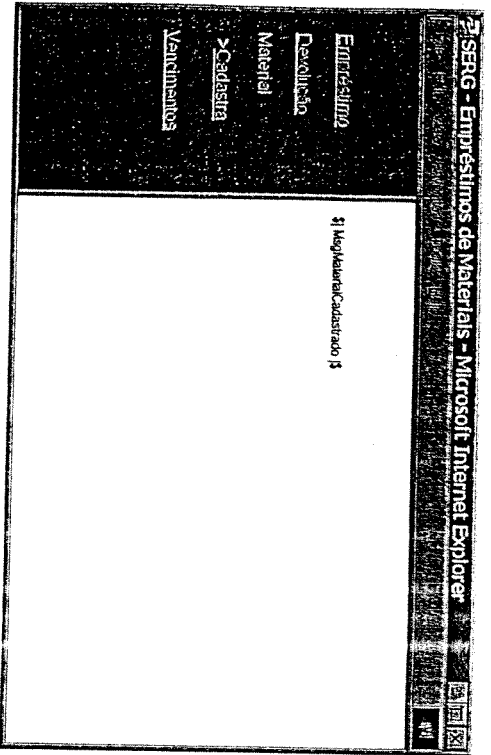
Atividade: Cadastro de Material

Interface: Descrição Obrigatória



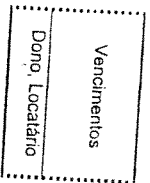
Atividade: Cadastramento de Material

Interface: Material Cadastrado



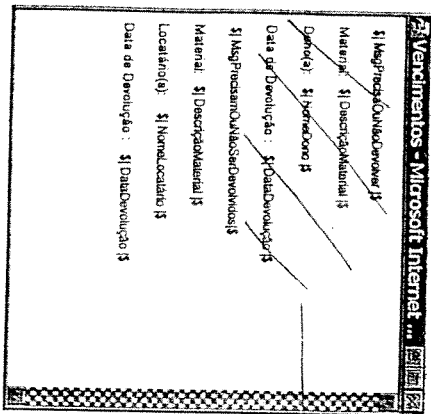
Rede de Interfaces

Atividade: Visualização de Vencimentos



Atividade: Visualização de Vencimentos

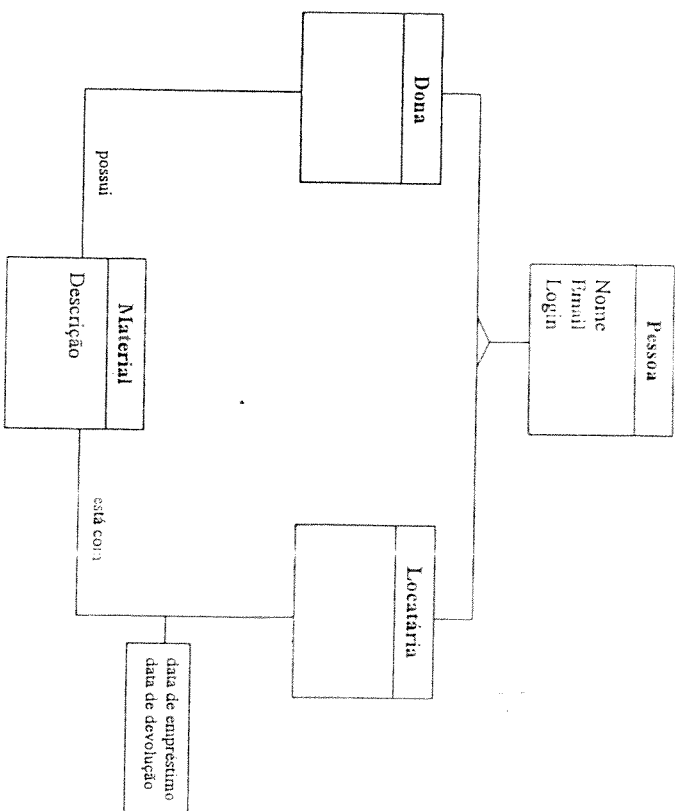
Interface: Vencimentos



134

*Eu trouxe mais informações
para o site que para a base de dados
do sistema da aplicação.*

Modelo de Informação



Informações sobre a extensão sugerida

2

Nome(s) do(s) estendedor(es): _____

Horário aproximado da construção da extensão: _____

Descrição breve da extensão:

(1ª) Seria bastante feita de outras formas de utilização dos empréstimos, ex.:

- 1) P/ quem emprestar determinado material? → Sist. apresenta todos os dados do empréstimo.
- 2) De quem é esse material que está comigo?
- 3) Empréstimos em atraso etc.

usuários salvariam suas consultas

(7ª) Costaria de poder salvar módulos de consulta: ex.: vencimentos até da qual a 1 semana, empréstimos vencidos, etc.

(6ª) efeitos obtidos

P/ quem / de quem	hullão	time	Comentários → somente p/ os materiais que eu emprestei.
...
... não é público!

→ poder enviar e-mail p/ a pessoa.

O uso da extensão pressupõe a participação de outros usuários?

Não - 1ª, 2ª, 3ª, 4ª, 5ª, 6ª, 7ª, 8ª, 9ª, 10ª, 11ª } resposta in
 Sim - 1ª, 2ª, 3ª, 4ª, 5ª, 6ª, 7ª, 8ª, 9ª, 10ª, 11ª } rida pela
 avaliadora

Outros usuários poderiam se beneficiar da extensão (mesmo que ela seja de uso individual)? Você a compartilharia? Acha que ela seria bem recebida?

Acredito que os [módulos de consulta] seriam bem recebidos, pois permitiriam que os usuários utilizassem a aplicação de acordo com a sua necessidade / com o seu objetivo:

- x "controlador" => grande parte das consultas seria do tipo "empréstimos vencidos", "a vencer em breve"
- x "explorador" => maior parte das consultas seria: "material mais emprestado", "que tipo de material futuro fica mais emprestado comigo", etc.

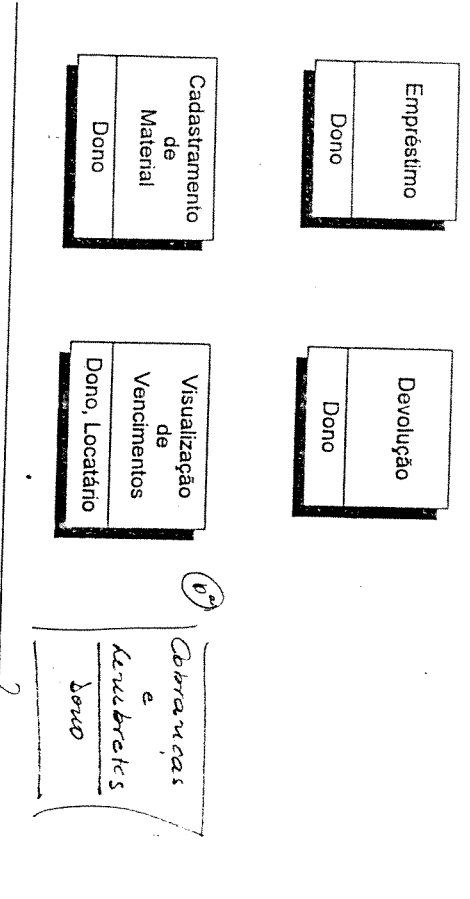
Material para construção da extensão

O material em anexo apresenta algumas representações do sistema de empréstimos. Ele está sendo fornecido para ajudar a construção da extensão. Manipule-o como desejar: troque folhas de ordem, rabisque, recorte e cole, etc., ou até mesmo deixe-o de lado e use folhas em branco.

logo, empréstimos e devoluções parados não devem ser apagados

Apareça na precisaria implementar todas as consultas.

Rede de Atividades



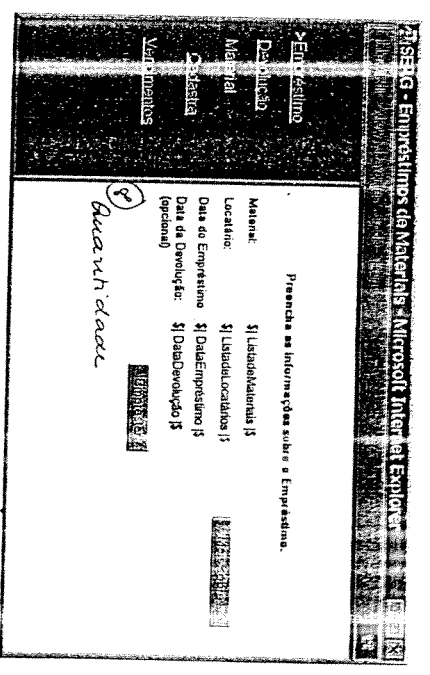
Enviar e-mail cobrando empréstimos vencidos e/ou lembrando os a vencer.

Dono escolhe para quem enviar

Operações e Alterações
usuário informa nº qtds dias de atualizações.

Atividade: Empréstimo

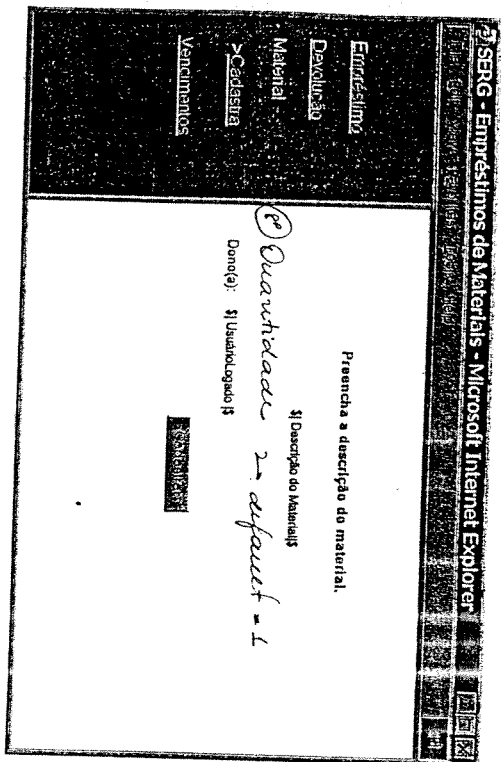
Interface: Preenche Informações do Empréstimo



- 1ª) Haverá uma caixa "Comentário", no qual eu, por exemplo, informaria o estado do material no momento do empréstimo.
- 2ª) Opção de enviar e-mail fl. localizar, informando-o do cadastramento do empréstimo.

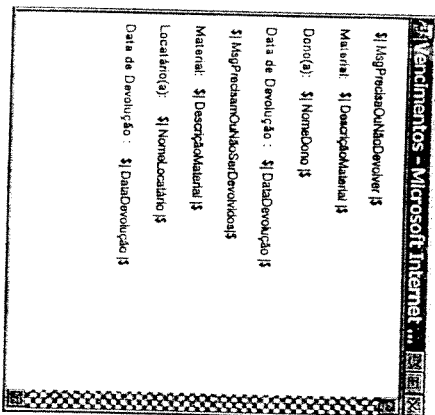
Atividade: Cadastramento de Material

Interface: Preenche Descrição do Material



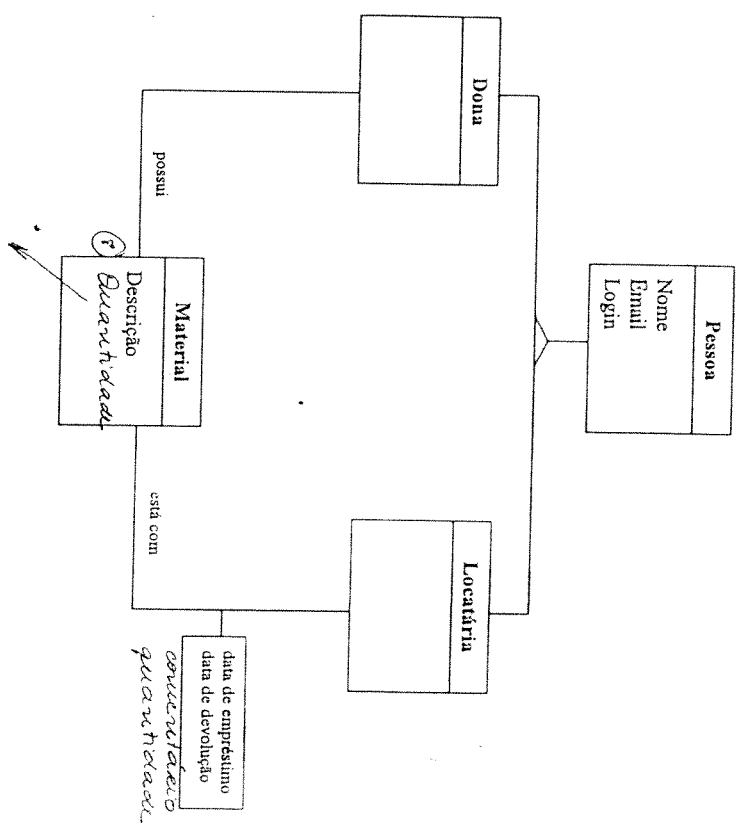
Atividade: Visualização de Vencimentos

Interface: Vencimentos



(ver captura de
tela na 1ª página)

Modelo de Informação



7º Gostaria de adicionar os materiais fl, por exemplo, livros os livros que estão emprestados.

Informações sobre a extensão sugerida

3

Nome(s) do(s) estendedor(es):

—

Horário aproximado da construção da extensão: 14:45 → 15:29

Descrição breve da extensão:

A extensão idealizada cobre itens de tela (a serem incluídas e/ou alterados), vide folhas ① a ⑤, e mensagens (alterações nas mesmas), vide folhas ⑥ a ⑨.

As alterações no Modelo de informações encontra-se em ⑩

Estas extensões cobrem um maior detalhamento das pessoas (telefone) controle de devoluções (avisos, alteração de vencimento, ...) e material (alterando para nome, descrição e quantidade). Além disso as mensagens foram mais detalhadas.

O uso da extensão pressupõe a participação de outros usuários?

Não necessariamente.

Outros usuários poderiam se beneficiar da extensão (mesmo que ela seja de uso individual)? Você a compartilharia? Acha que ela seria bem recebida?

Acredito que todos usuários da aplicação poderiam beneficiar-se da extensão, pois a mesma opera detalha mais as informações/tarefas realizadas. Eu as compartilharia e acredito que seriam bem recebidas.

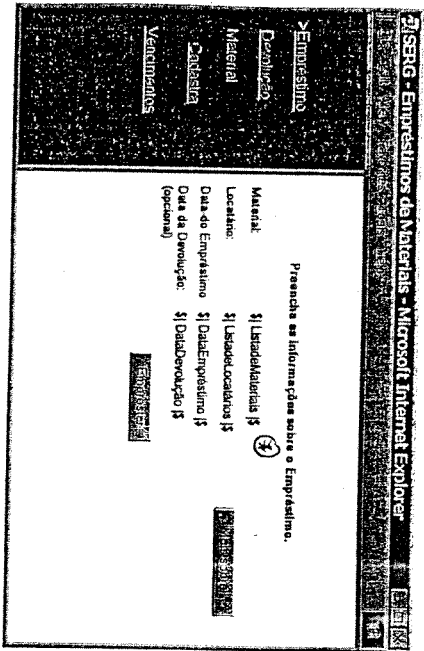
Material para construção da extensão

O material em anexo apresenta algumas representações do sistema de empréstimos. Ele está sendo fornecido para ajudar a construção da extensão. Manipule-o como desejar: troque folhas de ordem, rabisque, recorte e cole, etc., ou até mesmo deixe-o de lado e use folhas em branco.

Atividade: Empréstimo

Interface: Preenche Informações do Empréstimo

1

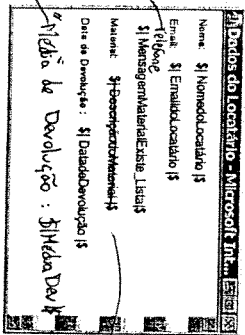


Ⓢ vai ter que ter um código de quantidade, conforme novo item, inserido em Ⓢ

Atividade: Empréstimo

Interface: Dados do Locatário

2



→ Nome do Material: \$|Nome do Material| \$

→ Telefone do Locatário: \$|Telefone do Locatário| \$

→ Informações sobre a "média" de tempo que a pessoa leva para devolver um livro (principalmente para casos que "nunca" devolve)

opções de pesquisa mais a respeito de localidade

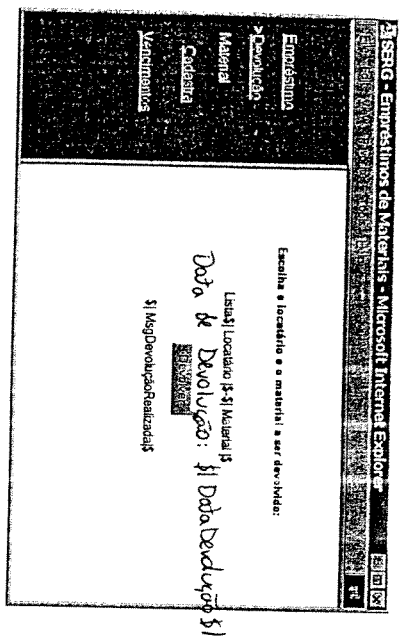
Mais sobre... (Mais sobre o material)

se eu quiser chamar urgente-mente para pedir meu material de volta

3

Atividade: Devolução

Interface: Escolhe Localitário-Material

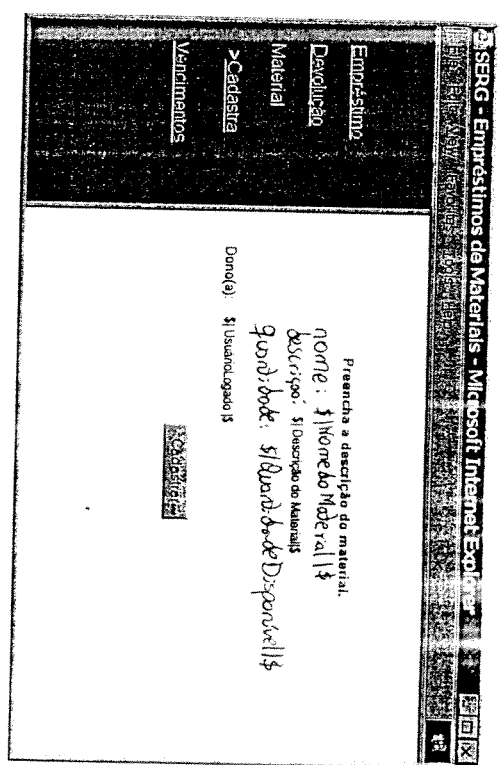


* posso querer ter a data para saber se a pessoa passou do prazo, demorar de mais para entregar

4

Atividade: Cadastro de Material

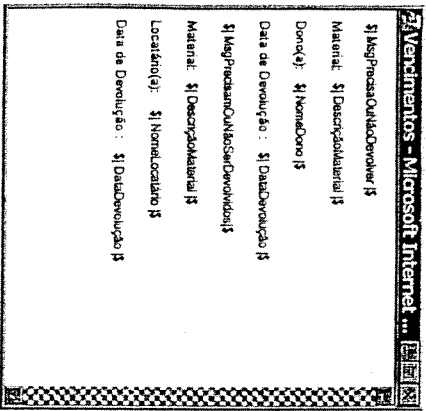
Interface: Preenche Descrição do Material



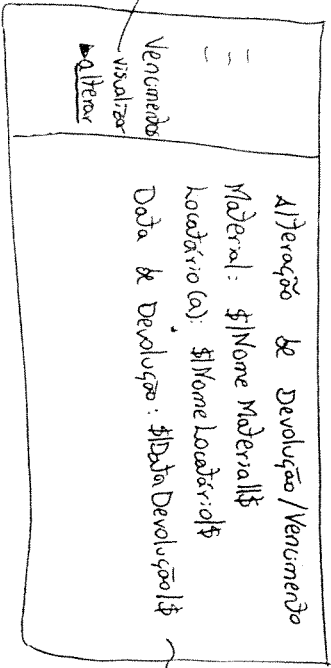
* A quantidade é para o caso de eu ter mais de um exemplar do mesmo material disponível para empréstimo.

Atividade: Visualização de Vencimentos

Interface: Vencimentos



* Neste caso, eu posso querer alterar a data de devolução do material (esperar ou restringir)



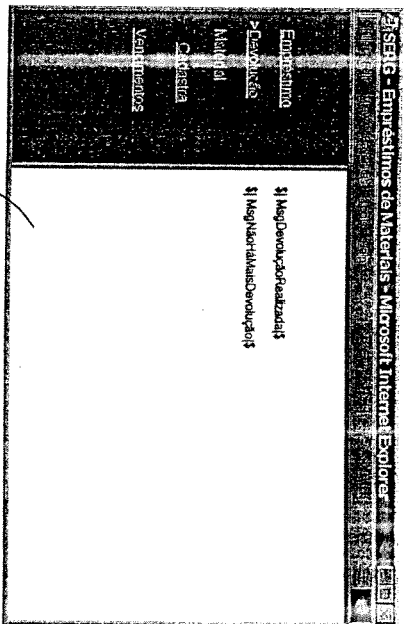
este é o item que pode ser alterado.

* Não sei se é uma extensão ou uma nova funcionalidade, mas podia avisar quando falhasse a hora de devolver e quando estivesse no dia de devolver algum material.

⑥

Atividade: Devolução

Interface: Devolução Realizada (não há mais devoluções) - Mensagem Devolução



Mensagem: O <material> foi devolvido por <localizao>

→ Existem "materiais emprestados" ainda.
ou
→ Não existem mais materiais emprestados

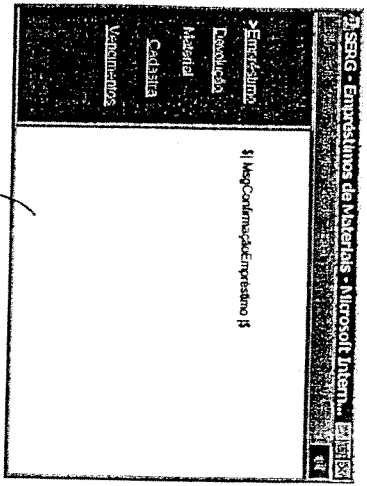
↳ Isto em todos os casos de devolução.
Não aparecendo a lista de materiais ainda a devolver.
Sai tudo da tela ③ para esta ④

⑦

19

Atividade: Empréstimo

Interface: Empréstimo Realizado



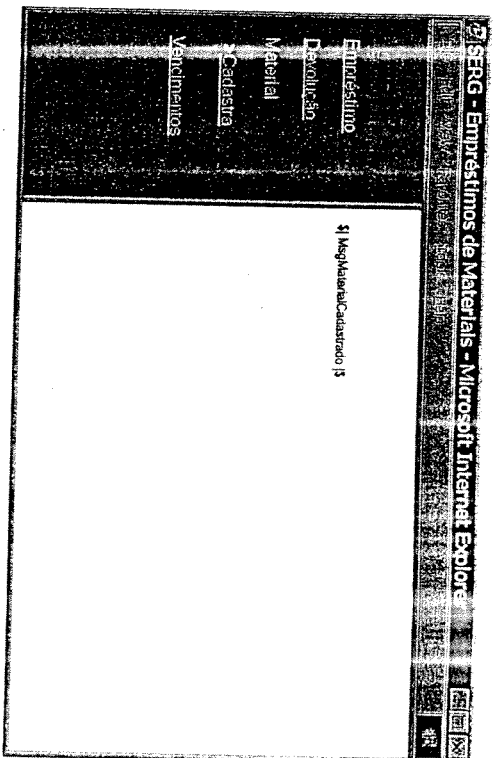
< como o 19 >

Mensagem: O < material > foi emprestado para < Locatário >. [A taxa prevista de devolução é < taxa >].

20

Atividade: Cadastro de Material

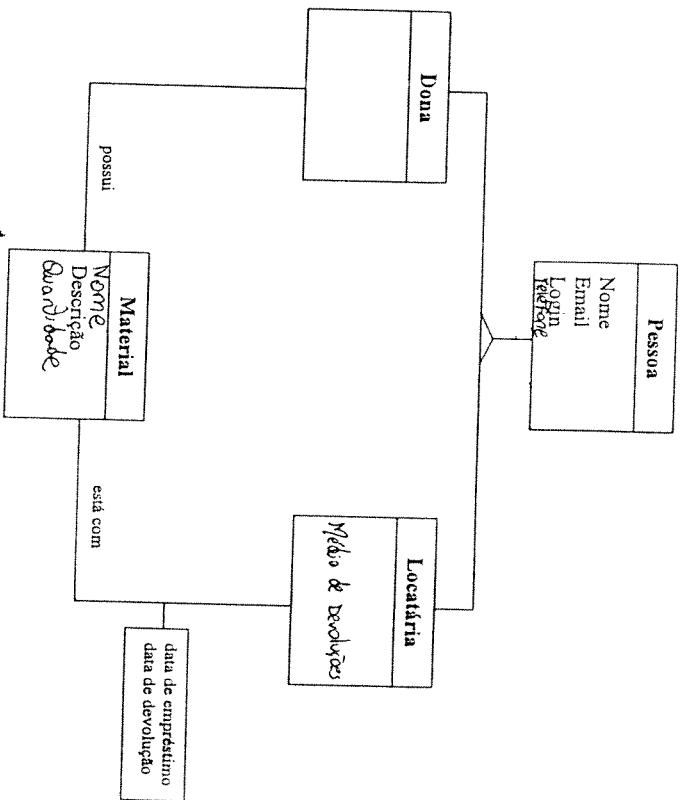
Interface: Material Cadastrado



< como o 20 e 21 > (mesmo padrão)

Mensagem: Área de ser cadastrado o < Material > que é < descrição > [com < quantidade > exemplos]

Modelo de Informação



Informações sobre a extensão sugerida

4

Nome(s) do(s) estendedor(es):

Horário aproximado da construção da extensão: 14:50 h

Descrição breve da extensão:

avaliar material disponível para empréstimo de todos os livros e peças emprestado.

O uso da extensão pressupõe a participação de outros usuários?

no

Outros usuários poderiam se beneficiar da extensão (mesmo que ela seja de uso individual)? Você a compartilharia? Acha que ela seria bem recebida?

sempre todos

Material para construção da extensão

O material em anexo apresenta algumas representações do sistema de empréstimos. Ele está sendo fornecido para ajudar a construção da extensão. Manipule-o como desejar: troque folhas de ordem, rabisque, recorte e cole, etc., ou até mesmo deixe-o de lado e use folhas em branco.

Informações sobre a extensão sugerida

Nome(s) do(s) estendedor(es):

Horário aproximado da construção da extensão: 14:55

Descrição breve da extensão:

formato da visualização dos documentos.

O uso da extensão pressupõe a participação de outros usuários?

mas

Outros usuários poderiam se beneficiar da extensão (mesmo que ela seja de uso individual)? Você a compartilharia? Acha que ela seria bem recebida?

sim p/ todos

Material para construção da extensão

O material em anexo apresenta algumas representações do sistema de empréstimos. Ele está sendo fornecido para ajudar a construção da extensão. Manipule-o como desejar: troque folhas de ordem, rabisque, recorte e cole, etc., ou até mesmo deixe-o de lado e use folhas em branco.

0 - excursões → 14:55

formas de realização dos vencimentos

3: excursões 15:00

- O que eu peguei emprestado, eu posso devolver por mim fica por a devolução por parte do dono do material

Uso da extensão pressupõe a participação de outros usuários
sem o/ todos

4: excursões 15:05

reserva de empréstimos - meu material

Uso da extensão pressupõe a participação de outros usuários
sem o/ todos

5: excursões 15:10

Aviso de devolução qto a chegada da data ⇒ quando de avisos
• que eu tenho que devolver
• que as pessoas tem que devolver o/ mim

mas
sem para todos

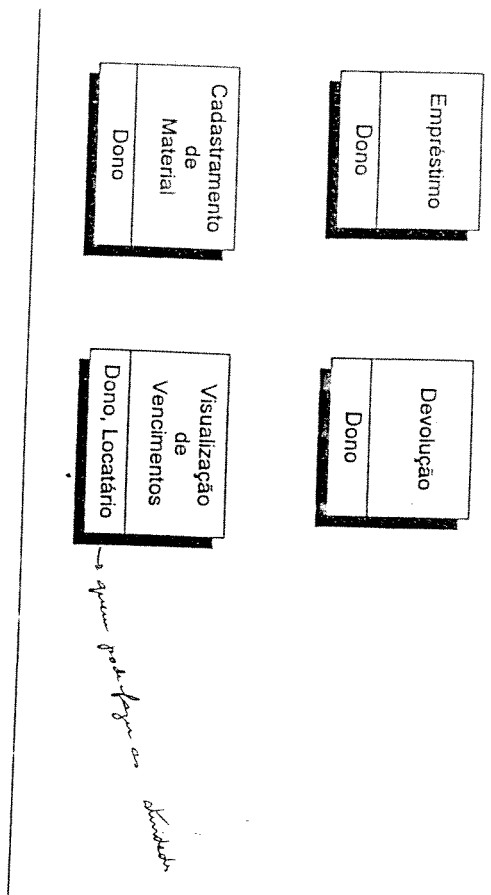
6: excursões : 15:20

aviso - prorrogação de empréstimos

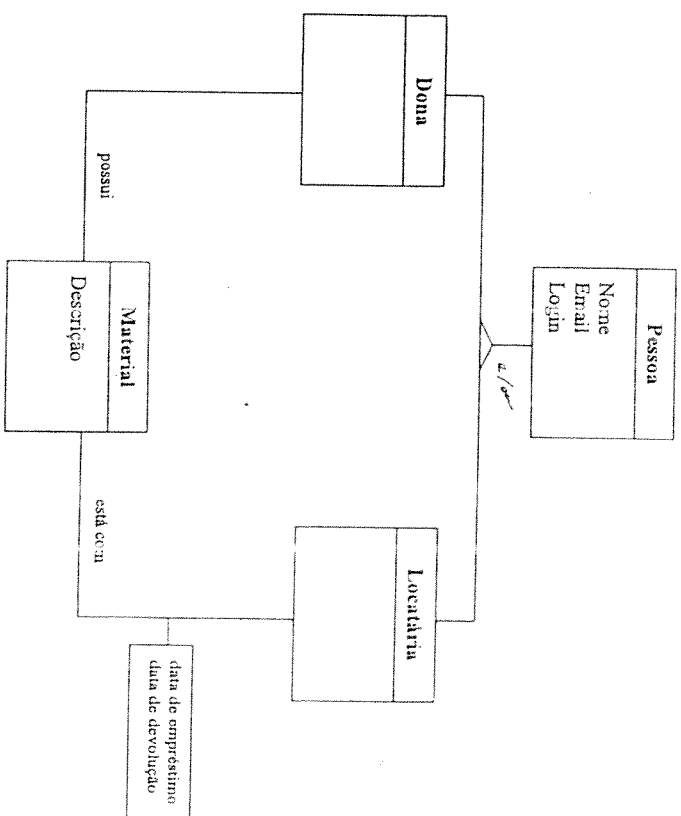
Uso da extensão pressupõe a participação de outros usuários

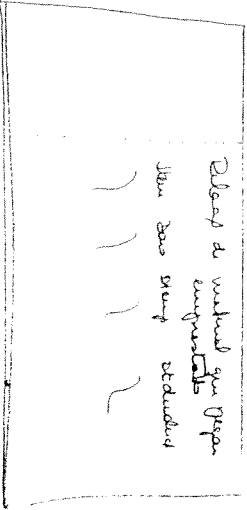
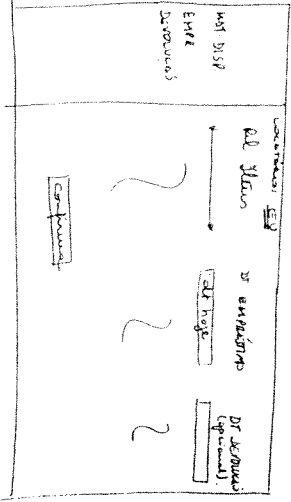
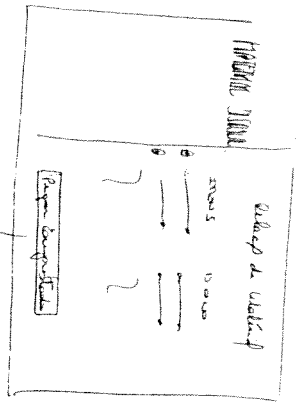
sem o/ todos

Rede de Atividades

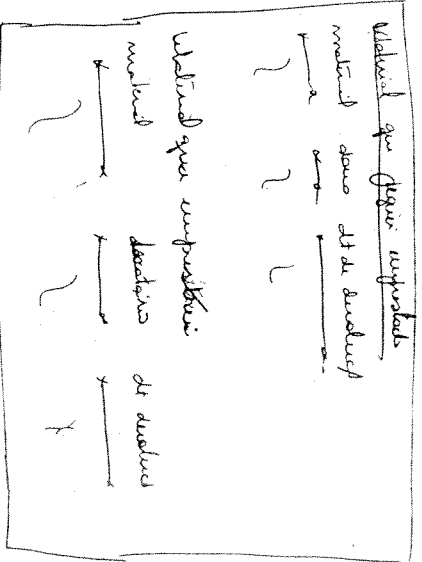


Modelo de Informacao



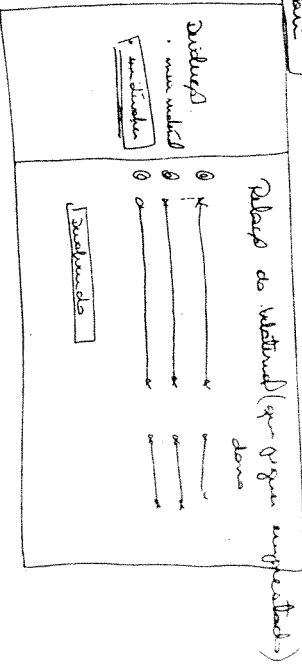


El sistema de control de inventario de un almacén



3: actividades

Actividad:

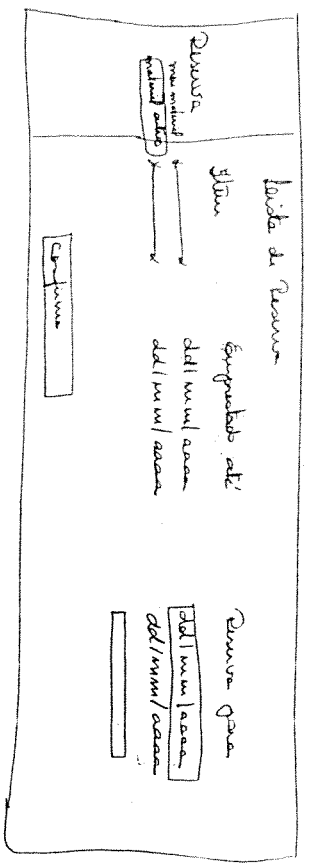
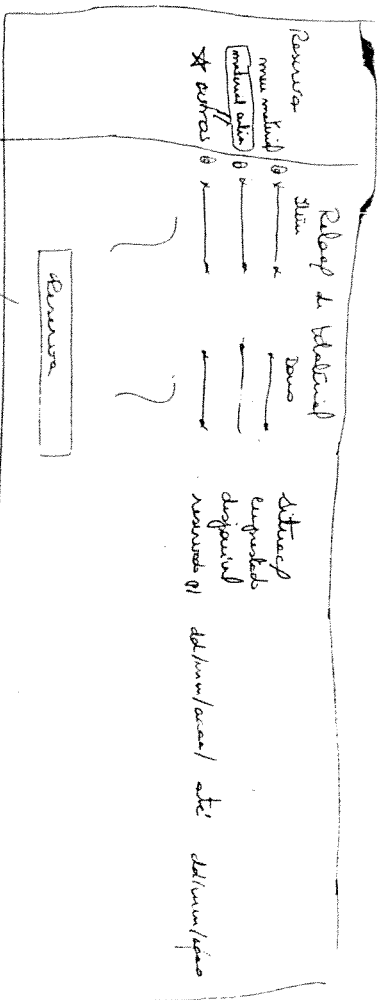
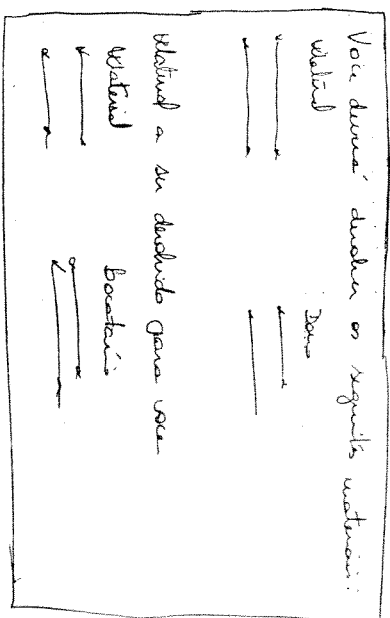


Obj: dar un nivel de material para el control de material para informar que que (orden) de nivel o material "de lado de datos" para una forma y el otro se libera que el material se entregue.

5: acturas

qdo entra no sistema, se houver necessidade para render, emitir um aviso:
 qdo entrar no sistema, se houver alguma "atividade" ou a se desativado, enviar e-mail p/ o locatário e emitir um aviso para mim.

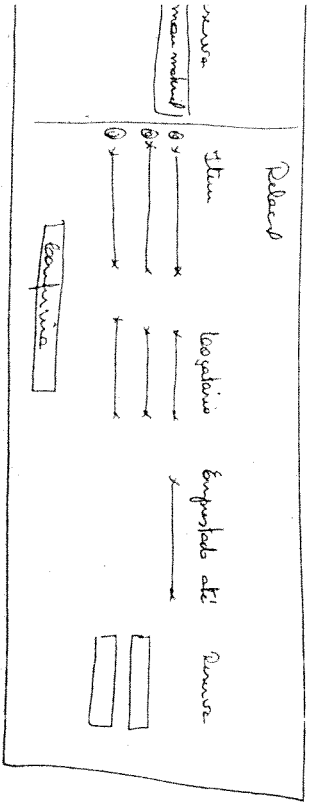
QUEBRA DE SUÍÇO

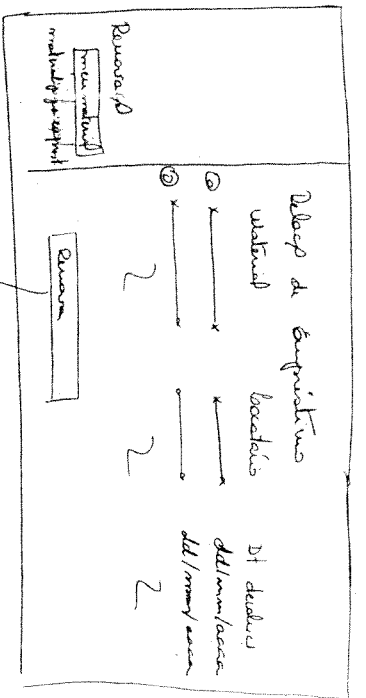


Obs: 1) se a data da reserva for em branco, cancelar a reserva após a data de validade.

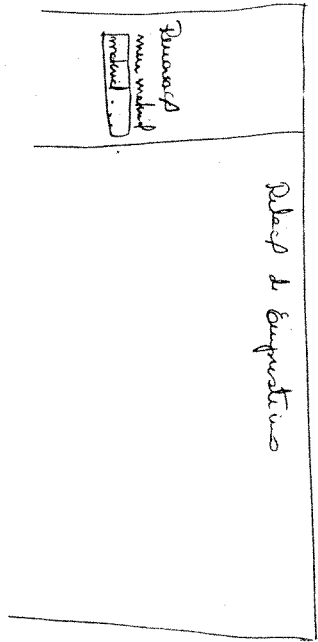
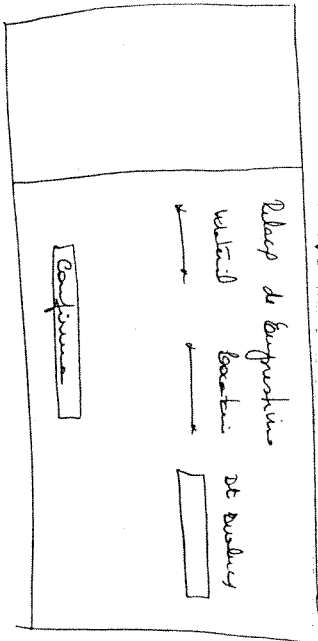
2) validar as reservas

NO -> confirmação ou não da reserva





Obs.: somente aqueles que foram avaliados



idem reserva

Informações sobre a extensão sugerida

5

Nome(s) do(s) estendedor(es):

Horário aproximado da construção da extensão: _____

Descrição breve da extensão:

extensões

- ① repassar material emprestado de um locatário para outro locatário (págs 9 e 3) *15:03 - 15:06 [cópia do horário especificado em cada extensão]
- ② em "dados do locatário", criar uma tabela com o histórico dos empréstimos, incluindo uma coluna "aviso", que é um cálculo sobre outros dois dados (pág. 2) *14:56 - 15:00

colaborativa com estendedor do grupo @

- ③ criar atalhas "Devolvi" e "Devolveu" na tela de Vencimentos. "Devolvi" gera uma comunicação para o dono confirmar ou rejeitar a devolução (pág 16) *15:13 - 15:20

- ④ permitir registrar o estado do material antes e depois do empréstimo (nova, amassado, rasgado/quebrado, manchado, etc) (págs 4 e 9) *15:22

O uso da extensão pressupõe a participação de outros usuários?

Na extensão ③, o botão "Devolvi" pressupõe uma negociação entre dono e locatário

Outros usuários poderiam se beneficiar da extensão (mesmo que ela seja de uso individual)? Você a compartilharia? Acha que ela seria bem recebida?

Sim, todas.

Material para construção da extensão

O material em anexo apresenta algumas representações do sistema de empréstimos. Ele está sendo fornecido para ajudar a construção da extensão. Manipule-o como desejar: troque folhas de ordem, rabisque, recorte e cole, etc., ou até mesmo deixe-o de lado e use folhas em branco.

Informações sobre a extensão sugerida

Nome(s) do(s) estendedor(es):

★ → extensão colaborativa

Horário aproximado da construção da extensão: 15:10

Descrição breve da extensão:

①

O locatário vai registrar a devolução de um empréstimo a partir da lista de vencimentos. Uma comunicação é enviada para o dono que pode confirmar ou rejeitar.

OBS: Shortcut p/ devolução junto ao item da lista de vencimentos.

O uso da extensão pressupõe a participação de outros usuários?

Pressupõe negociação entre o dono e o locatário.

Outros usuários poderiam se beneficiar da extensão (mesmo que ela seja de uso individual)? Você a compartilharia? Acha que ela seria bem recebida?

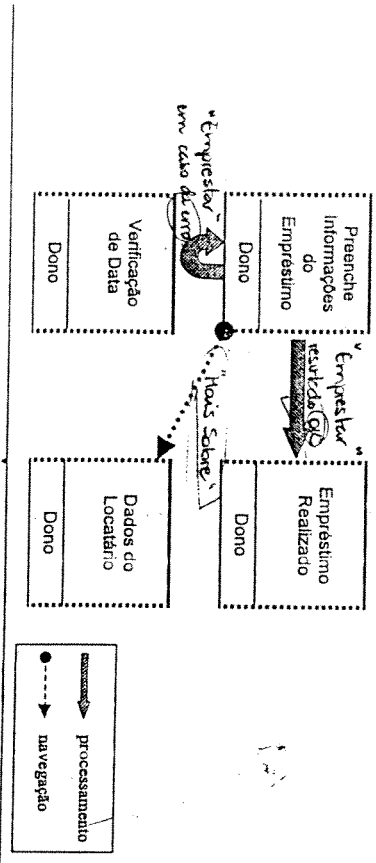
Sim, há benefícios para os outros e a extensão envolve o locatário e o dono do material.

Material para construção da extensão

O material em anexo apresenta algumas representações do sistema de empréstimos. Ele está sendo fornecido para ajudar a construção da extensão. Manipule-o como desejar: troque folhas de ordem, rabisque, recorte e cole, etc., ou até mesmo deixe-o de lado e use folhas em branco.

Rede de Interfaces

Atividade: Empréstimo



sugestões: reutilizar os convênios através dos rótulos que aparecem na interface (links)

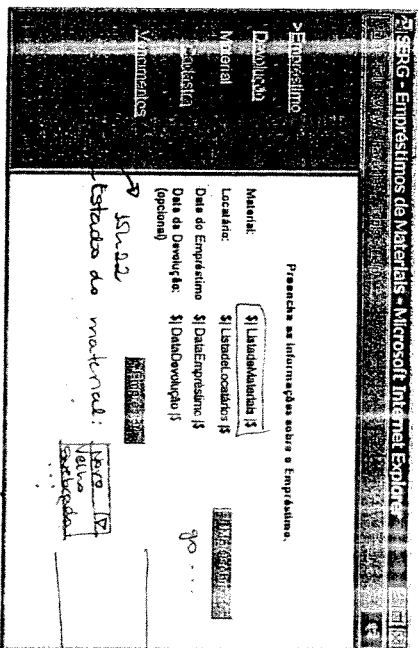
extensas ① "Repassar" (ver antes página de Duro Loop) na tela de

- 1) copiar toda a rede acima
- 2) colar em "Preencha"...
- 3) como eu mudo a lista de materiais de "disponíveis para empréstimo" para "já emprestados"

fim extensas ①

Atividade: Empréstimo

Interface: Preenche Informações do Empréstimo



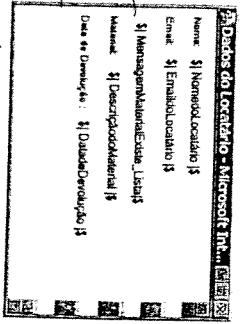
sugestões p/ representar o tipo de "unidades"
 Input (text) (-----) | \$

representar diretamente "o que é"
 via [menu] "o que pode ser"

extensas ④
 parte 1/2

Atividade: Empréstimo

Interface: Dados do Locatário



exibindo somente 14:56 - apresentar um histórico deste locatário

Histórico de empréstimos:

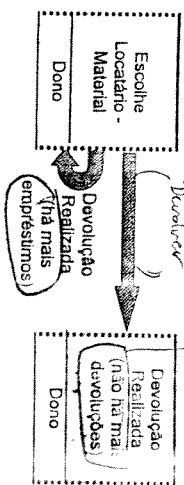
Material	Data de empréstimo	Data de devolução	Valor do empréstimo

Quando no botão, ordena de acordo com o valor correspondente

15:00

Rede de Interfaces

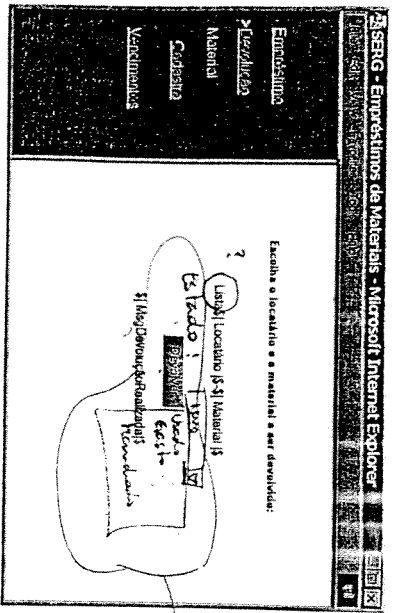
Atividade: Devolução



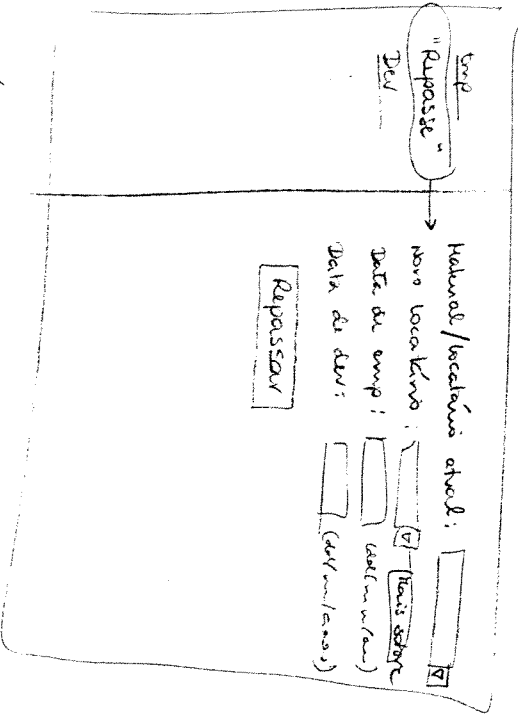
15:02
 Sugestão: repetir o anterior de novo e não repetir / mudar o valor do material

Atividade: Devolução

Interface: Escolhe Localário-Material



JS103 extensão A para outra página

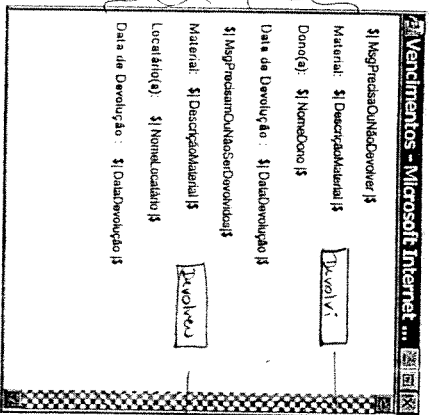


JS106 (ver pg da rede da interface da Ativ. Empréstimo)

9

Atividade: Visualização de Vencimentos

Interface: Vencimentos



como eu sei que é uma lista?

JS131 extensão 3 colar dentro (clique no) final antes de 2a) dados confirma -> devolução normal 2b) dados rejeita -> devolução localário

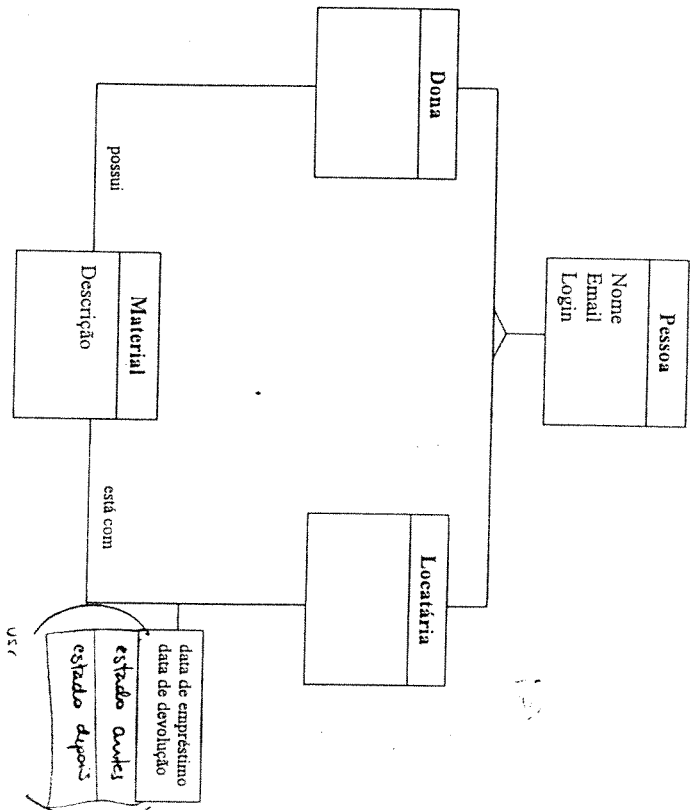
Dúvidas: como representar uma comunicação?

(na rede de internet?)
- como representar input por link em mensagem no Eudora?

JS120

16

Modelo de Informação



Informações sobre a extensão sugerida

6

Nome(s) do(s) estendedor(es):

—

Horário aproximado da construção da extensão: 15:30 / 15:45

Descrição breve da extensão:

(5)

Podemos que um ~~usuário~~ locatário seja frequente no processo de empréstimo de um dono. Neste caso interessa ao dono já vir com alguns dados dele pré-preenchidos na tela de empréstimo e também ter um shortcut para ele no frame esquerdo

se o locatário já está entre os mais frequentes, pode interessar retirá-lo deste conjunto (se ele sair de férias por 3 meses, por exemplo).

Explicar tudo sobre a rede e a tela de interface.

O uso da extensão pressupõe a participação de outros usuários?

Não.

Outros usuários poderiam se beneficiar da extensão (mesmo que ela seja de uso individual)? Você a compartilharia? Acha que ela seria bem recebida?

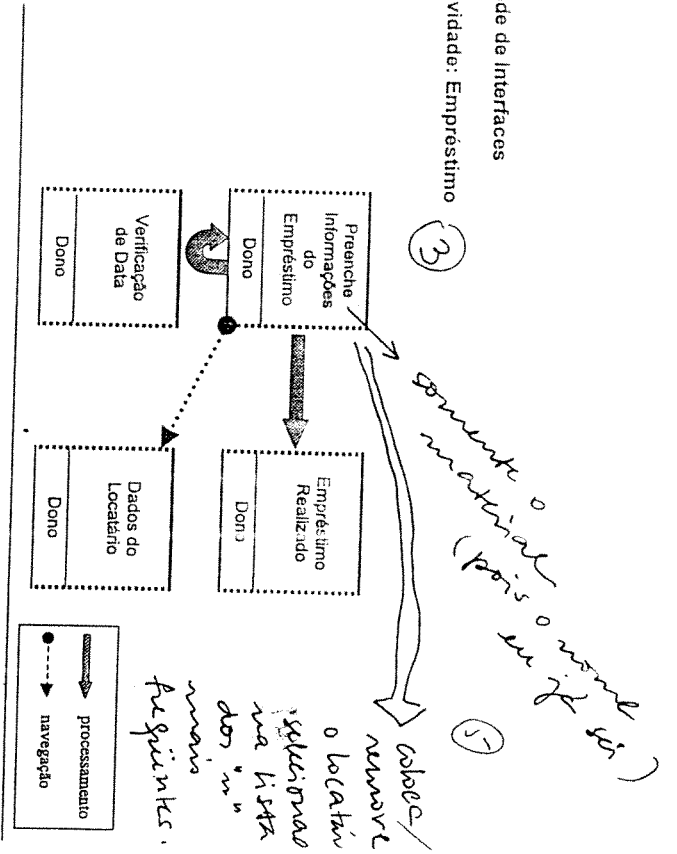
Sim, outros se beneficiam. Acho que pode ser bem recebida.

Material para construção da extensão

O material em anexo apresenta algumas representações do sistema de empréstimos. Ele está sendo fornecido para ajudar a construção da extensão. Manipule-o como desejar: troque folhas de ordem, rabisque, recorte e cole, etc., ou até mesmo deixe-o de lado e use folhas em branco.

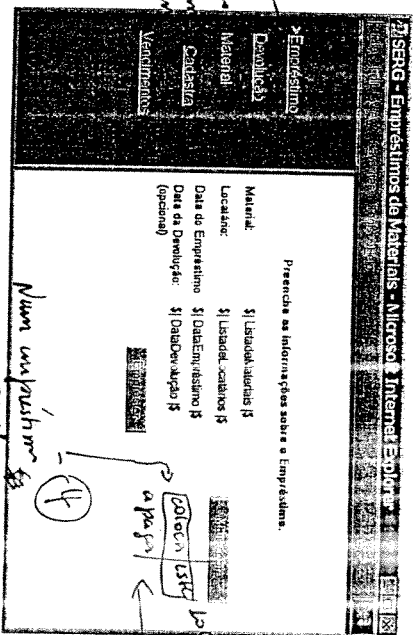
Rede de Interfaces

Atividade: Empréstimo



Atividade: Empréstimo

Interface: Preenche Informações do Empréstimo



1 para selecionar a lista dos materiais para selecionar o local

para selecionar o local para selecionar a lista dos materiais

2 se eu digitar o nome do local já vem pré-enchido

4 para selecionar a lista dos materiais

Informações sobre a extensão sugerida

Nome(s) do(s) estendedor(es):

Horário aproximado da construção da extensão: 14:45 às 15:05

Descrição breve da extensão:

3
Quando estiver visualizando o vencimento do prazo de empréstimo (meus e dos outros), poder automaticamente mandar um email para o dono do material que está emprestado comigo pedindo prorrogação do empréstimo ou pedir ao locatário de material quem me devolveva

O uso da extensão pressupõe a participação de outros usuários?

Não.

Outros usuários poderiam se beneficiar da extensão (mesmo que ela seja de uso individual)? Você a compartilharia? Acha que ela seria bem recebida?

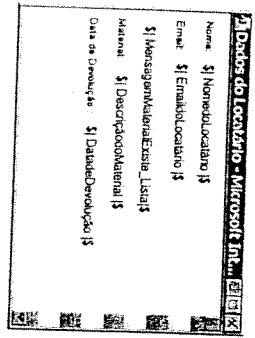
Sim, outros usuários podem beneficiar-se. Posso compartilhar com os outros. Talvez outras pessoas se interessem.

Material para construção da extensão

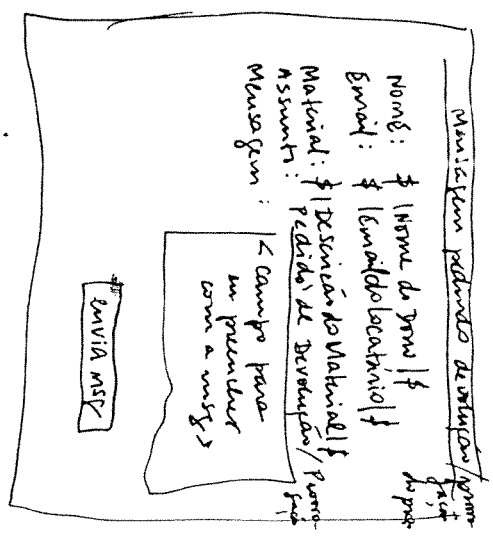
O material em anexo apresenta algumas representações do sistema de empréstimos. Ele está sendo fornecido para ajudar a construção da extensão. Manipule-o como desejar: troque folhas de ordem, rabisque, recorte e cole, etc., ou até mesmo deixe-o de lado e use folhas em branco.

Atividade: Empréstimo

Interface: Dados do Locatário



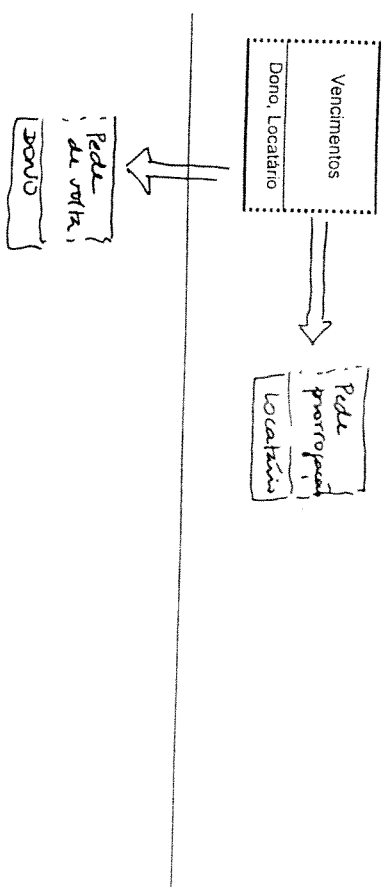
4



Rede de Interfaces

Atividade: Visualização de Vencimentos

2



Atividade: Visualização de Vencimentos

Interface: Vencimentos

(1)

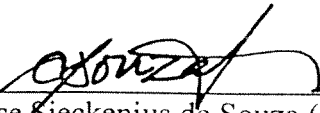
\$!KgPrecisaOcultarDevolver \$
Material: \$!DescricaoMaterial \$
Domeio \$! NomeDomeio \$
Data de Devolução: \$! DataDevolucao \$
\$!KgPrecisaOcultarServDevolver\$
Material: \$!DescricaoMaterial \$
Localizao(a): \$! NomeLocalizao \$
Data de Devolução: \$! DataDevolucao \$

→ botão para pedir prorrogação do prazo

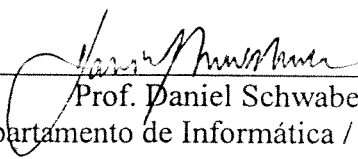
→ botão para pedir de volta

**Um Modelo Semiótico dos Processos de Comunicação
Relacionados à Atividade de Extensão à Aplicação por Usuários Finais**


Tese de Doutorado apresentada por CECÍLIA KREMER VIEIRA DA CUNHA em 17 de agosto de 2001 ao Departamento de Informática da PUC-Rio e aprovada pela Comissão Julgadora, formada pelos seguintes professores:




Prof. Clarisse Sieckenius de Souza (Orientadora)
Departamento de Informática / PUC-Rio



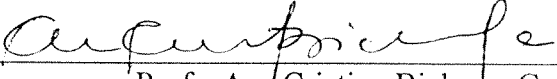
Prof. Daniel Schwabe
Departamento de Informática / PUC-Rio



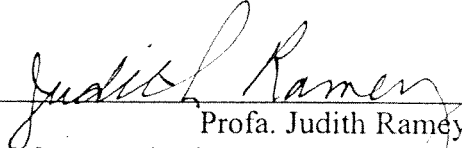
Prof. Violeta de San Tiago Dantas Barbosa Quental
Departamento de Letras / PUC-Rio



Prof. Raquel Oliveira Prates
Departamento de Informática / UERJ




Prof. Ana Cristina Bicharra Garcia
Departamento de Ciência da Computação / UFF



Prof. Judith Ramey
Technical Communication Department / University of Washington

Visto e permitida a impressão.
Rio de Janeiro, 09/02/02



Coordenador dos Programas de Pós-Graduação
do Centro Técnico e Científico